

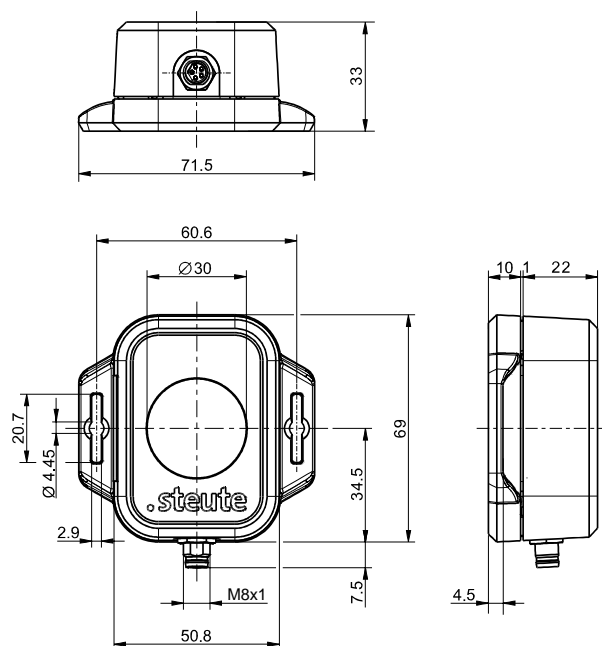


## 激光传感器 RF LDS ZONE-ST-NET 物料号: 1323312

### 产品特点

- 用于连接无线模块RF 96 BU（每个无线模块可以连接4个传感器）
- 传感器集成飞行时间
- 通过通用支架或法兰外壳安装

### 图纸



### 技术参数

#### 适用标准

EN 60947-5-2, EN 61000-6-2, EN 61000-6-3, EN 301 489-1, EN 301 489-3, EN 300 220-1, EN 300 220-2

#### 外壳

ASA聚合物, UL 94 HB, 黑色

#### 保护屏

PMMA, 对红外线透明850 nm

#### 防护等级

IP67 (IEC/EN 60529)

#### 电源

外部供电电压3.6 V, 可能大约2V至5V

#### 额定电流

max. 200 mA at 3.6 V

#### 待机电流

3.6 V时max. 15  $\mu$ A; 无测量活动

#### 平均工作电流

3,6 V时110  $\mu$ A, 每10秒测量1次

#### 环境温度

0 °C ... +65 °C

#### 无线范围

5米处有足够的反射性目标

#### 距离下限

40厘米, 距离较短时精度降低

#### 精确

$\pm 20 \text{ mm} \pm 2 \%$ , 在3米处, 白色目标

#### 视野

12,4° x 5,4°

#### 连接类型

M8插头, 4-针

#### 电报频率

与RF 96 BU SW...-NET-LDS结合使用, max. 12000次报文 (含重复) /小时; SW922: max. 1440次报文/小时

#### 注释

数据只有与RF 96 BU-NET-LDS结合使用时才有效!