

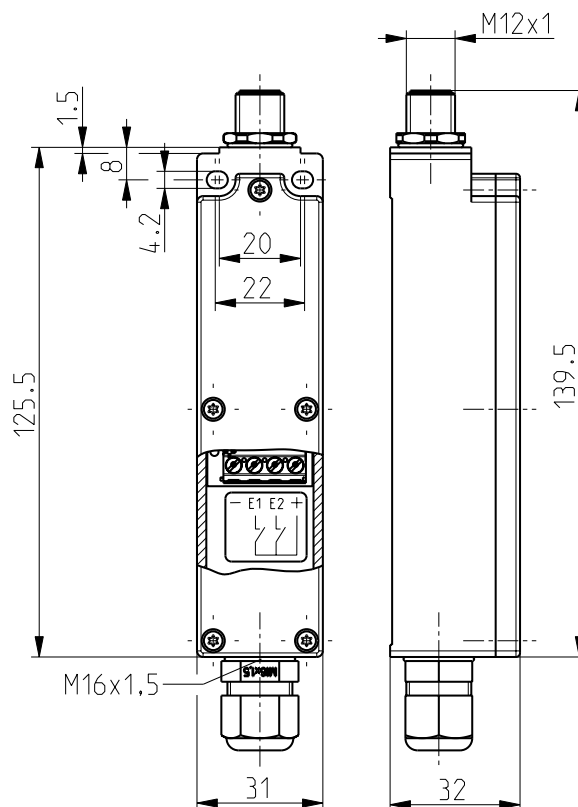


通用发射器带外部电源 - 1 port RF 96 ST SW917 Vcc extern-NET 物料号: 根据需求可提供

产品特点

- sWave.NET® 无线技术
- 无线 - 节约安装和维护成本
- 通过无线接口在线配置
- 通过传感器网桥在现有ERP系统中实现简单的操作和集成
- 高扩展性 - 在一个应用中可多达几百个传感器
- 外部电源通过M12接插件连接器连接

图纸



常规技术参数

适用标准

EN 60947-5-1, EN 61000-6-2, EN 61000-6-3, EN 61000-4-4, EN 61000-4-5, EN 61000-4-6, EN 301 489-3, EN 300 220-2

外壳

热塑性塑料, 增强型玻璃纤维, 抗冲击, 自熄性 UL 94 V-0

拧紧力矩

M4 安装螺丝外壳: max. 1.2 Nm

M2.5 螺丝盖: 约0.45 Nm

防护等级

IP67 (IEC/EN 60529), 仅限连接电缆插头

电源

24 VDC

连接类型

接插件连接器 M12 x 1, 4-针, A-可编码

环境温度

-20 °C ... +65 °C

开关频率

max. 5 Hz

额定工作电压范围 U_B

10 ... 30 VDC Pin 1 和 Pin 3 接插件连接器 M12

额定绝缘电压 U_i

75 VDC

额定冲击耐受电压 U_{imp}

0.5 kV

额定工作电流 I_e

2.5 mA

待机电流

15 μ A (如果传感器未连接)

电压降 $U_e - U_{out}$

1.5 V

负载电流

max. 100 mA

开关点

> 5 VDC (E1, E2)

操作时间

min. 80 ms

勘误表和技术变化保留.



通用发射器带外部电源 - 1 port RF 96 ST SW917 Vcc extern-NET 物料号: 根据需求可提供

常规技术参数 (续)

产品认证

巴西: ANATEL 04172-18-06718

安装

螺丝 M4

无线技术

频率

917 MHz (巴西)

数据速率

66 kbps

信道带宽

550 kHz

调制原理

2-FSK

协议

sWave.NET®

传输电源

< 25 mW

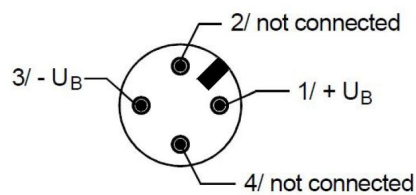
无线范围

室外max. 450 m, 室内max. 40 m

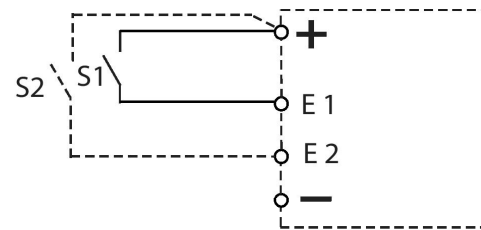
引脚分配 / 电源

M12 x 1

1 BN	+U _B
2 WH	NC
3 BU	-U _B
4 BK	NC



外部开关触点



传感器

